



# Résidence L'ECRIN

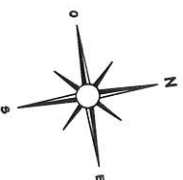
## Sainte Marie la Mer

### 1 Impasse Jean- Philippe Rameau

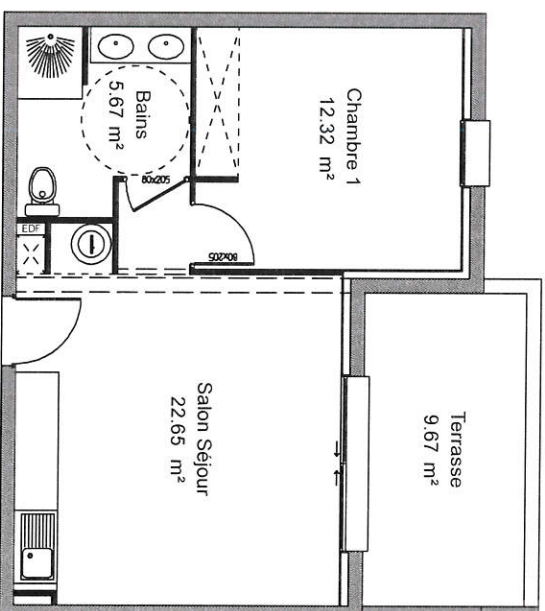
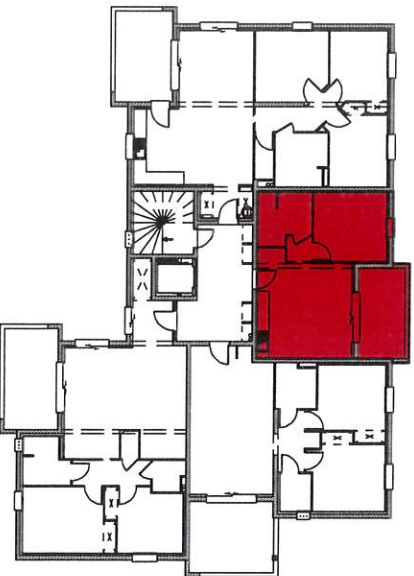


| Surface Habitable<br>Logement 2 |                            |
|---------------------------------|----------------------------|
| Salon Séjour                    | 23,07 m <sup>2</sup>       |
| Bains                           | 6,08 m <sup>2</sup>        |
| Chambre 1                       | 11,65 m <sup>2</sup>       |
| <b>TOTAL</b>                    | <b>40,80 m<sup>2</sup></b> |

Terrasse 9,67 m<sup>2</sup>



R+1      T2      N° 2



Terrasse  
9,67 m<sup>2</sup>

Chambre 1  
12,32 m<sup>2</sup>

Bains  
5,67 m<sup>2</sup>

Salon Séjour  
22,65 m<sup>2</sup>



La société se réserve le droit d'apporter des modifications à ce plan en fonction des contraintes structurelles, techniques ou réglementaires, tant en ce qui concerne les dimensions que les équipements.

Les surfaces sont indicatives. Les retables, faux plafonds et soffites ne sont pas figurés. Les cotes et les surfaces dotées, le sont sous réserve des imprévus de la construction et de tolérance d'exécution.