



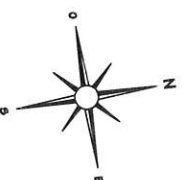
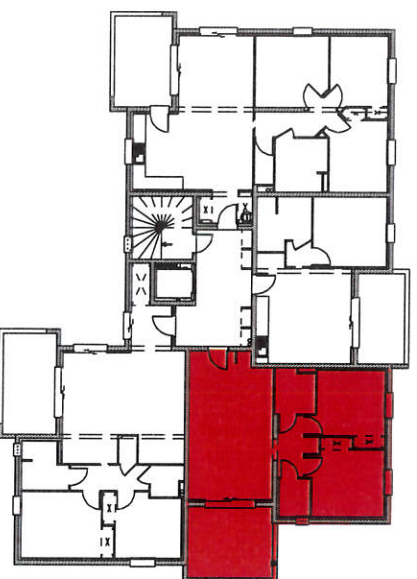
Résidence L'ECRIN  
 Sainte Marie la Mer  
 1 Impasse Jean- Philippe Rameau



Surface Habitable Logement 3	
WC	2,56 m <sup>2</sup>
Dégt.	4,91 m <sup>2</sup>
Bains	5,04 m <sup>2</sup>
Chambre 2	12,13 m <sup>2</sup>
Chambre 1	11,45 m <sup>2</sup>
Salon Séjour	25,91 m <sup>2</sup>
<b>TOTAL</b>	<b>62,00 m<sup>2</sup></b>

Terrasse 13,60 m<sup>2</sup>

R+1      T3      N° 3



La société se réserve le droit d'apporter des modifications à ce plan en fonction des contraintes structurelles, techniques ou réglementaires, tant en ce qui concerne les dimensions que les équipements.

Les surfaces sont indicatives. Les retombées, faux plafonds et soffites ne sont pas figurés. Les côtes et les surfaces données, le sont sous réserve des impératifs de la construction et de tolérance d'exécution.