



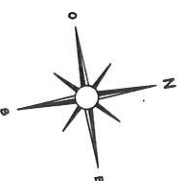
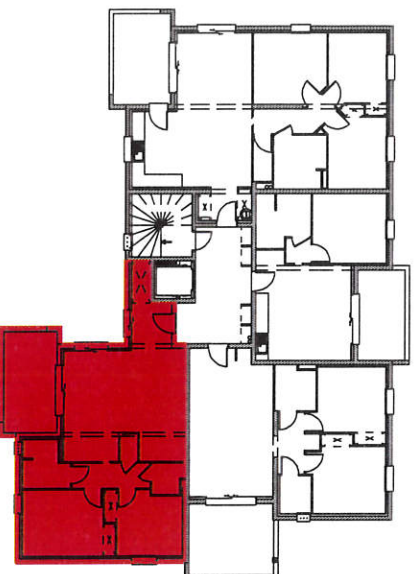
**Résidence L'ECRIN**  
**Sainte Marie la Mer**  
**1 Impasse Jean- Philippe Rameau**



| Surface Habitable |                            |
|-------------------|----------------------------|
| Logement 4        |                            |
| Salon Séjour      | 34,95 m <sup>2</sup>       |
| WC                | 1,66 m <sup>2</sup>        |
| Chambre 1         | 10,66 m <sup>2</sup>       |
| Chambre 2         | 12,82 m <sup>2</sup>       |
| Dégl.             | 5,28 m <sup>2</sup>        |
| Bains             | 5,52 m <sup>2</sup>        |
| <b>TOTAL</b>      | <b>70,89 m<sup>2</sup></b> |

Terrasse 12,24 m<sup>2</sup>

R+1      T3      N° 4



La société se réserve le droit d'apporter des modifications à ce plan en fonction des contraintes structurelles, techniques ou réglementaires, tant en ce qui concerne les dimensions que les équipements.

Les surfaces sont indicatives. Les rebombées, faux plafonds et soffites ne sont pas figurés. Les côtes et les surfaces données, le sont sous réserve des impératifs de la construction et de tolérance d'exécution.